



光ハイツ

長野ものづくりビル  
ものづくりで素敵に暮らす賃貸住宅

504号室「土間のある風景」

### デザイナーコメント

古民家の中間領域を鉄筋コンクリート造に取り入れたモルタル土間、工事途中のような針葉樹合板の壁はクリエイティブな感覚の意匠だけでなく、ものづくりの素地として設えました。

壁にスティール製のフックを付けたり加工したり、豊かな生活の基盤を整えました。

デザイナー：森岡陽介(スペースRデザイン)

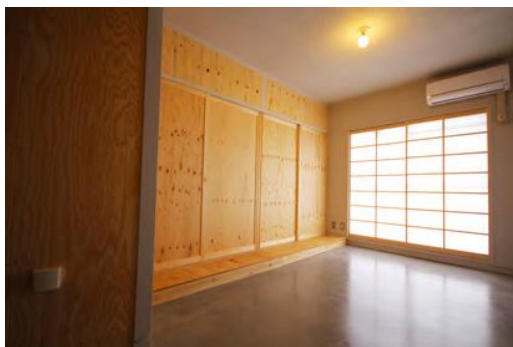
### INFORMATION

家賃	60,000円
敷金	2ヶ月
その他	共益費:3,000円 区費:250円
所在地	長野市東鶴賀町30-6
交通	長野電鉄バス「柳町団地」徒歩4分
構造	RC造6階建て
築年	昭和53年6月(1978年)
契約期間	定期建物賃貸借契約(2年)[再契約型]
入居日	入居可
駐車場	敷地内有り(8,000円税別)
設備	モニター付インターホン・エアコン・給湯(追焚)

備考 壁を棚付や塗装などでカスタマイズ(リノっしょ)可

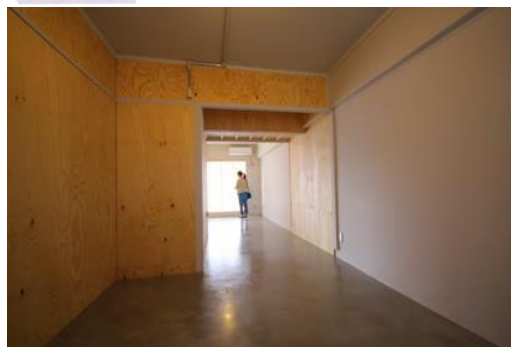
注) 家具、照明は展示品のためお引渡し時までに撤去いたします。

### 土間&LDK



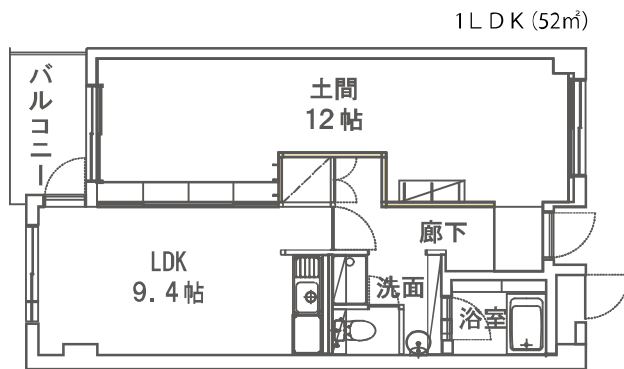
障子からそぞろ明かりが優しく奥ゆかしい

### 土間



針葉樹合板の壁面を「リノっしょ」しましょう!!

### PLAN



### アディングロお勧めポイント

部屋の半分が「土間」。

昔はこの家にもありました。中のような外のような不思議と居心地のいい場所。静寂でいて響きのある空間。

そして5階ならではの暖かい光。障子越しに土間に映し出された柔らかな光をみると気持ち落ち着きます。

リビングでお気に入りの椅子に座り、コーヒーマシーンに好きな曲をかける。自分で選んだ壁紙を貼った襖(引戸)を開くと、「土間」が広がる。入居者さんはどんな風に、この土間を使うのか。

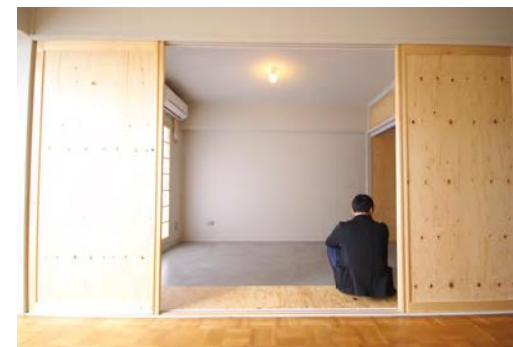
【趣味の自転車を持って、部屋の中でカスタムする。】  
【コレクションしているスニーカーを並べられる。】  
【雨を気にせず、クリエイティブな作業ができる。】

使い方は自由です。こんな日常、想像するとワクワクしませんか？

この部屋でしかできない暮らしが待っています。

(テキスト:矢作啓亮)

### LDK&土間



LDK床は竣工当時そのままのパーケットフロア

### 浴室



壁面はシンプルは白色モザイクタイル

### MAP



長野ものづくりビル  
ものづくりで素敵に暮らす賃貸住宅

長野のビンテージビルのバイオニアを目指して「ものづくり」をテーマにリノベーションプロジェクトが始動!

株式会社アディングロ

TEL/026-233-2132  
FAX/026-232-1066

〒380-0811長野市東鶴賀町30番地  
http://nagano.space-r.net/ hikari@e-kanban.biz

取引態様

代理